

# Flerbostadshus i Lilla Källviken

Nedre Gruvriset 33:410

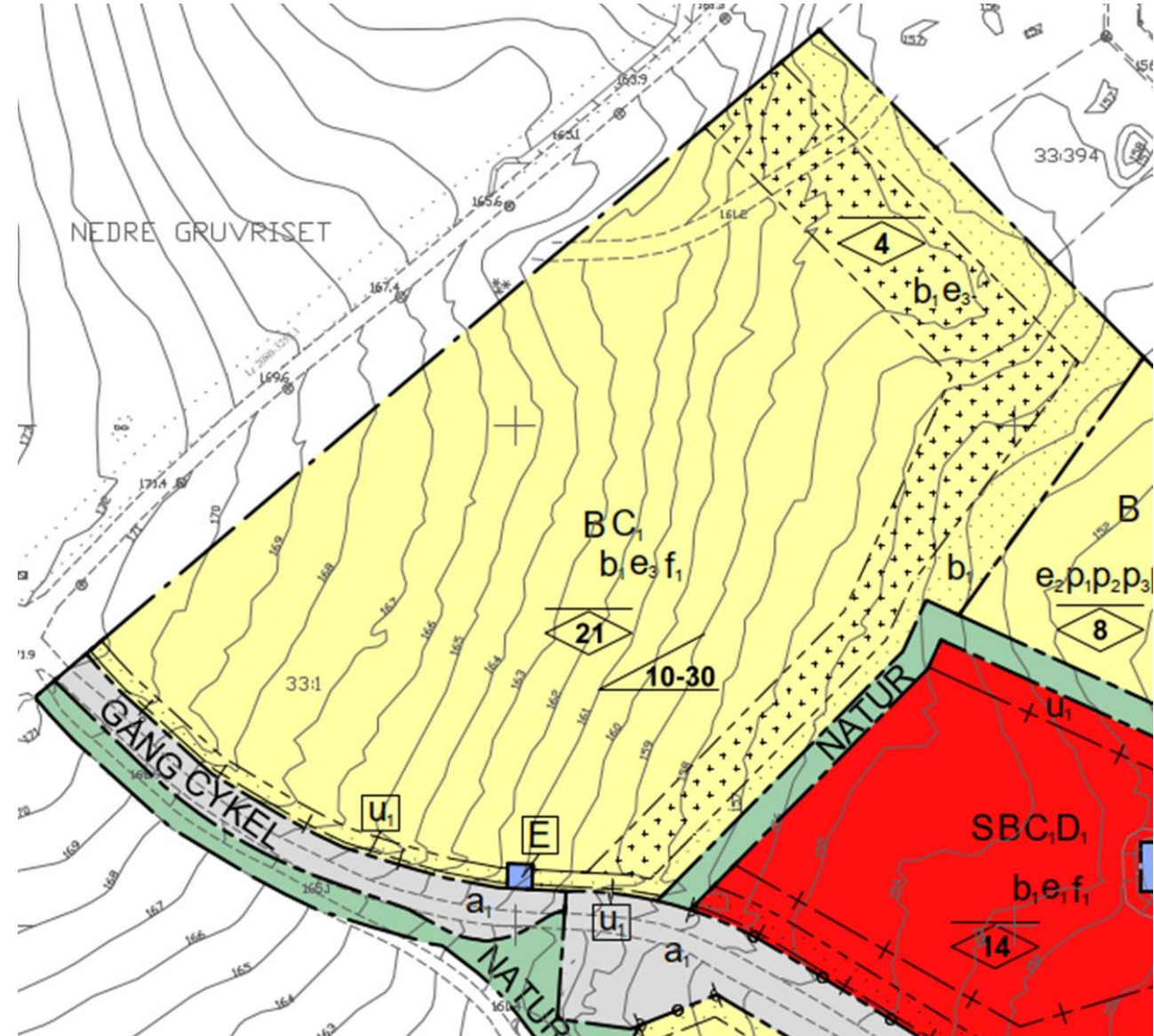


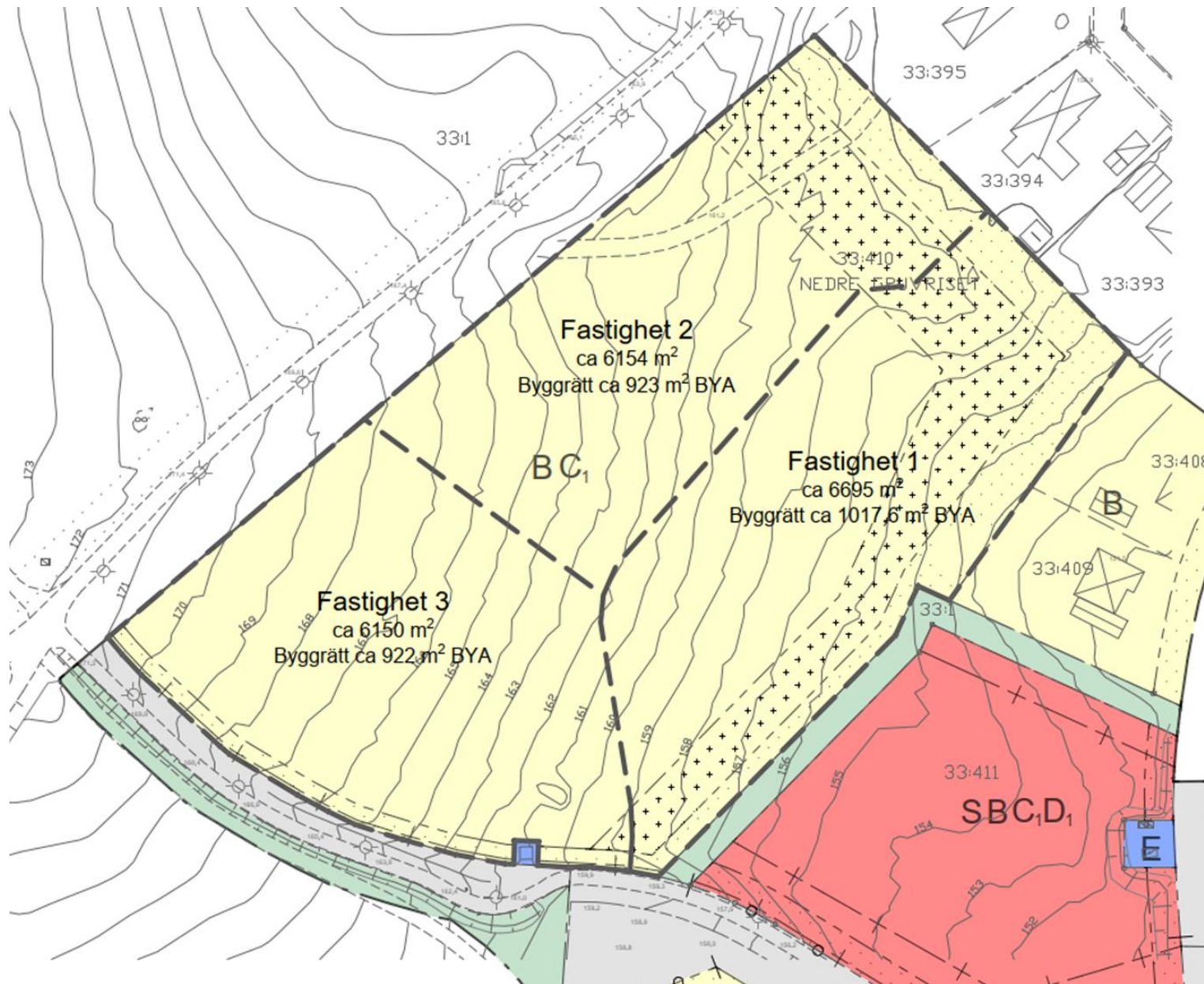




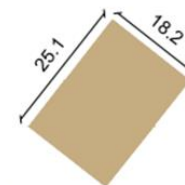
### Gällande detaljplan Laga kraft 21-12-28

- Bostäder med möjlighet till Centrum i entréplan i flerbostadshus
- Max 21 m nockhöjd (ca 6 våningar)
- Takvinkel mellan 10-30 grader
- Största byggnadsarea är 15 % av fastighetsarea
- Dagvatten ska avledas till lokal fördröjning inom fastigheten innan det leds till det allmänna dagvattennätet
- Endast komplementbyggnad får placeras i delar av området
- Prickmark närmst angränsande bostadsfastigheter
- Endast en infart/utfart är möjlig mot gatan
- Maximalt BYA 2 850 m<sup>2</sup> (av 19 000m<sup>2</sup>)









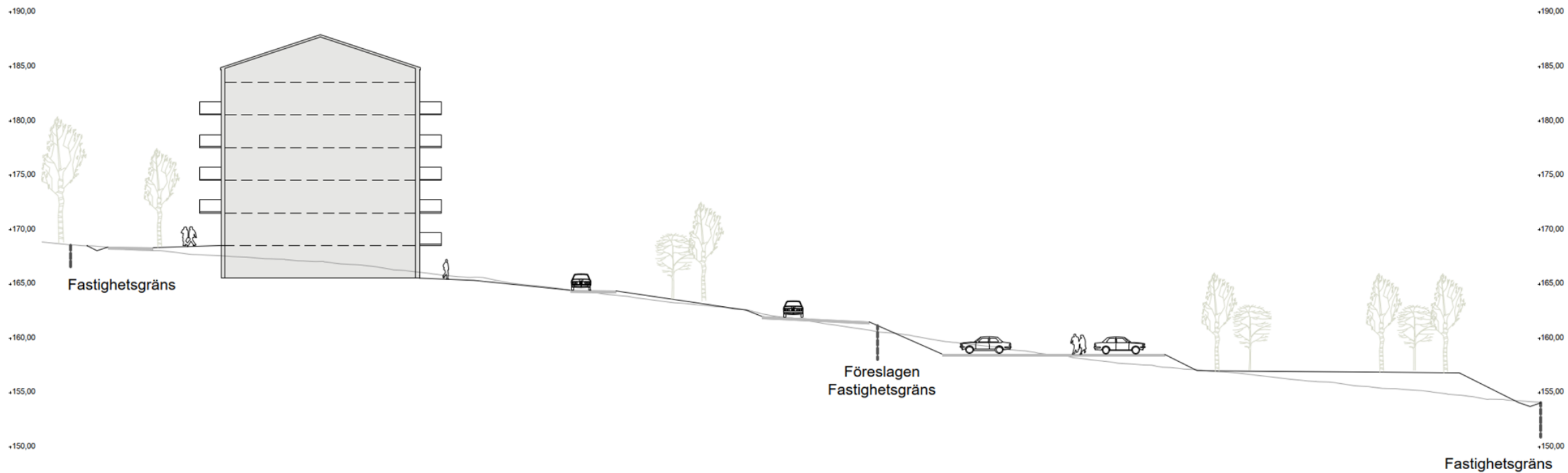
Byggnadsarea (BYA) 456,8 m<sup>2</sup>







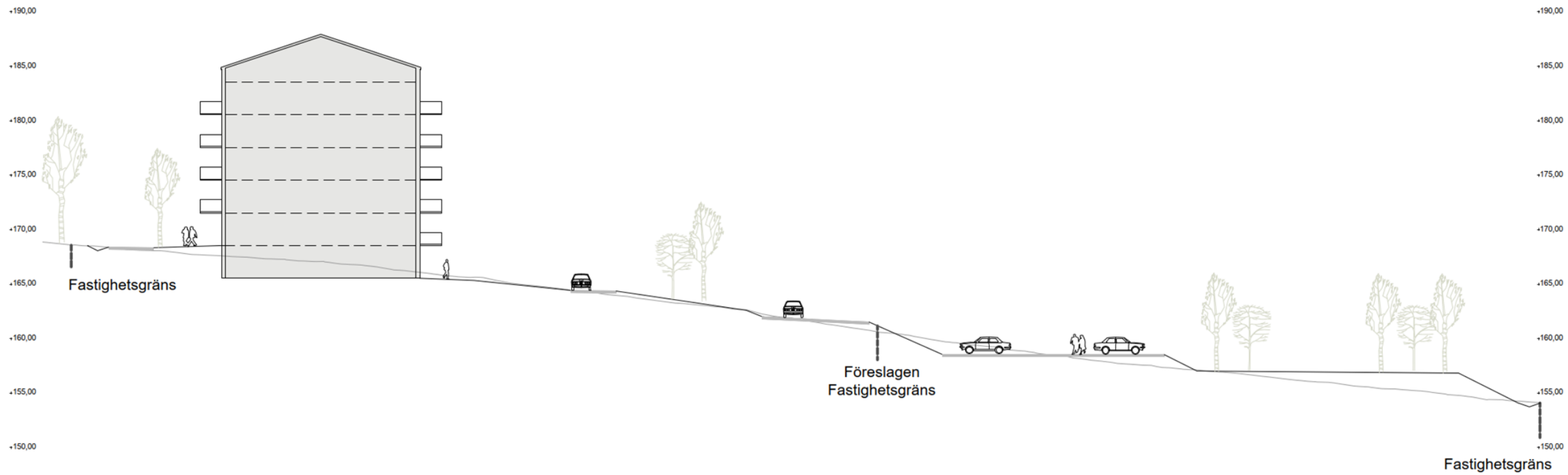
### Sektion A



Skala 1:250 (A2)  Meter

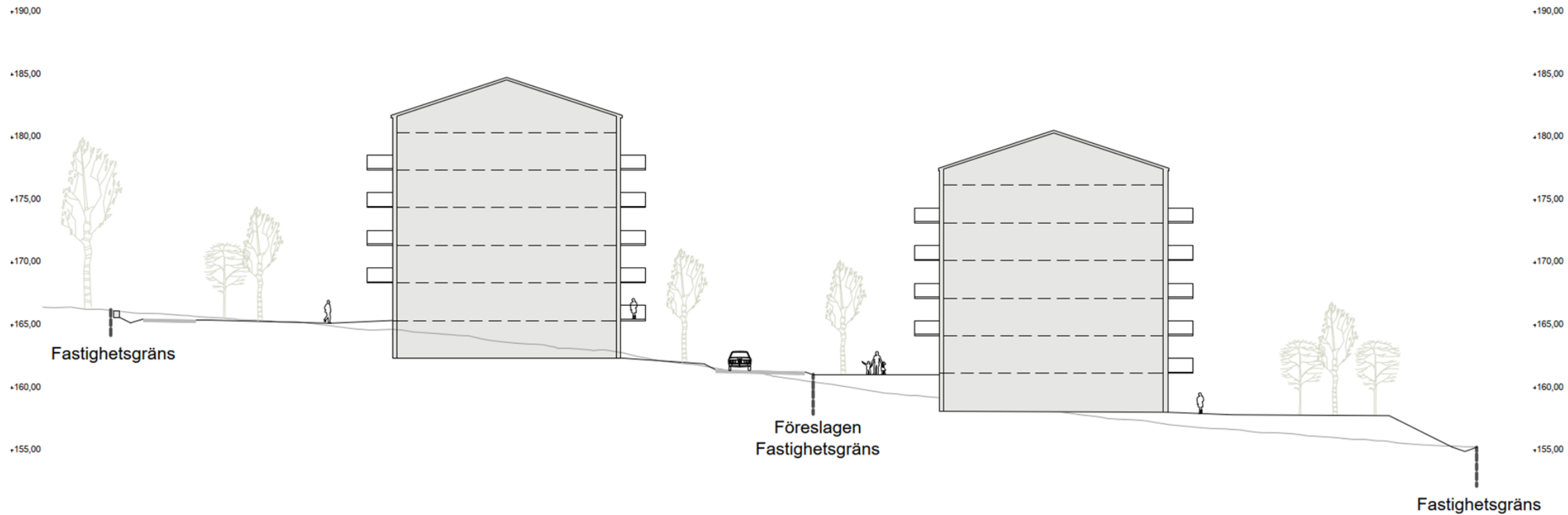


Sektion A



Skala 1:250 (A2) Meter

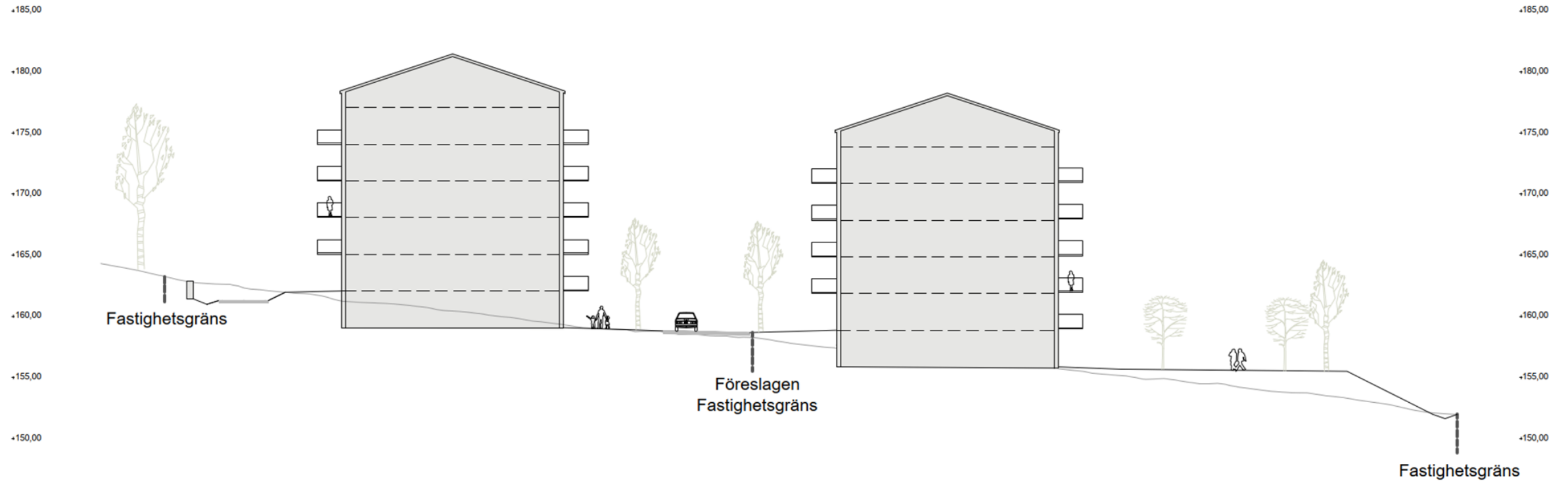
### Sektion B



Skala 1:250 (A2) 0 7,5 15 Meter

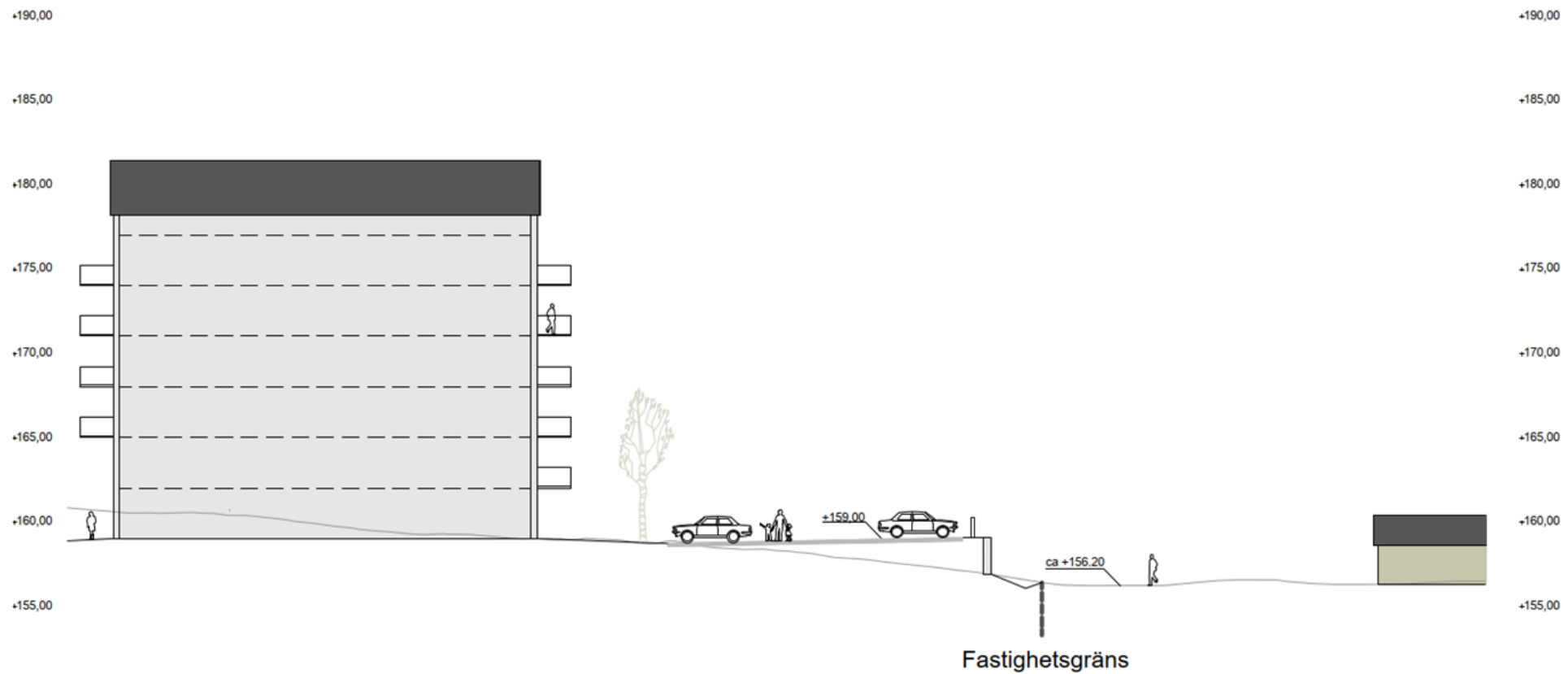


### Sektion C



Skala 1:250 (A2)  Meter

# Sektion D





### Att tänka på:

- Lutningen, sluttar från + 171 till + 153
- Byggnader i suterräng passar bra i området
- Gatan in i området kommer vara en gemensamhetsanläggning (GA)
- Brandkraven kan vara utmanande, hanteras troligen med brandväg i väster eller med Tr2.-trapphus
- Kan bli aktuellt med servitut för brandväg till förmån för fastighet 3 som då kommer belasta fastighet 2
- Dagvatten ska avledas till lokal fördröjning inom fastigheten innan det leds till det allmänna dagvattennätet
- Kommer bli en del stora slätområden alternativt stödkonstruktioner



# En rubrik som kan vara en eller två rader

- Falu kommun ligger i den sydöstra delen av landskapet Dalarna (Dalarnas län). Falun är residensstad och Dalarna tillhör Västerås stift.
- Kommunen gränsar i norr till Ovanåker och Bollnäs, i nordöst till Ockelbo, i öster till Sandviken och Hofors, i sydöst till Hedemora och Säter, i sydväst till Borlänge kommun samt i nordväst till Leksand och Rättvik.





## En rubrik som kan vara en eller två rader

Falu kommun ligger i den sydöstra delen av landskapet Dalarna (Dalarnas län). Falun är residensstad och Dalarna tillhör Västerås stift.

Kommunen gränsar i norr till Ovanåker och Bollnäs, i nordöst till Ockelbo, i öster till Sandviken och Hofors, i sydöst till Hedemora och Säter, i sydväst till Borlänge kommun samt i nordväst till Leksand och Rättvik.

# Avsnittsrubrik

Eventuell underrubrik



# En rubrik som kan vara en eller två rader

Falu kommun ligger i den sydöstra delen av landskapet Dalarna (Dalarnas län). Falun är residensstad och Dalarna tillhör Västerås stift.

Kommunen gränsar i norr till Ovanåker och Bollnäs, i nordöst till Ockelbo, i öster till Sandviken och Hofors, i sydöst till Hedemora och Säter, i sydväst till Borlänge kommun samt i nordväst till Leksand och Rättvik.



# Avslutningstext på en eller flera rader

Förnamn Efternamn  
förnamn.efternamn@falun.se